

Los gerentes de la contratación buscan profesionales del código abierto

- Open Source Jobs Report 2020



- El 81% de los gerentes de contratación afirma que la contratación de talento de código abierto es una prioridad
- El 56% de los gerentes de contratación planean aumentar la contratación de profesionales de código abierto en los próximos seis meses
- El 57% de los gerentes de contratación afirma que la contratación de profesionales certificados es una prioridad, un aumento significativo desde el 47% en 2018
- El 80% de los empleadores reportan que proporcionan cursos de capacitación en línea para que los empleados aprendan el software de código abierto
- El 62% de los gerentes de contratación son más propensos a contratar a alguien con una certificación, en comparación con el 47% en 2018
- El 93% de los gerentes de la contratación afirman tener dificultades para encontrar suficiente talento con conocimientos de código abierto

La certificación de Linux Professional Institute (LPI) no afirma que tengas las habilidades, las demuestra

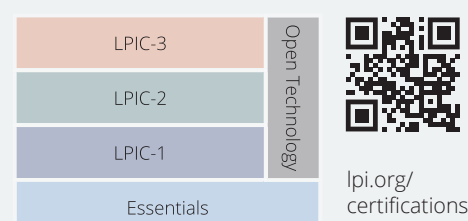
Las credenciales verificadas te llevan a la cima de la pila de currículos y a las listas de los reclutadores. Por no mencionar que es la forma más rápida de atravesar el cortafuegos de Recursos Humanos.

Las certificaciones neutrales de LPI muestran la versatilidad del software de código abierto. Cuando apruebes estas certificaciones, no estarás limitado a la tecnología de un proveedor en particular, sino que serás capaz de trabajar con múltiples tecnologías de código abierto, reflejando los entornos que experimentará en el trabajo real.

Debido a que proporcionamos objetivos detallados para el examen, su tiempo de preparación para el examen es más eficiente.

LPI ha certificado a profesionales de todo el mundo. Es el estándar reconocido internacionalmente, lo que significa que usted tiene un conjunto de habilidades reconocidas que están en demanda en todo el mundo, y una carrera que puede viajar con usted.

Ver todas las certificaciones de LPI



LPI es una organización sin ánimo de lucro

Linux Professional Institute (LPI) es el estándar de certificación global y la organización de apoyo a la carrera de los profesionales del código abierto. Con más de 200.000 titulares de exámenes, es el primer y mayor organismo de certificación de Linux y código abierto independiente de los proveedores del mundo. LPI ha certificado a profesionales en más de 180 países, ofrece exámenes en múltiples idiomas y cuenta con cientos de socios de formación.

Nuestro propósito es permitir oportunidades económicas y creativas para todo el mundo haciendo que la certificación de conocimientos y habilidades de código abierto sea universalmente accesible.

Para obtener más información sobre cómo obtener el certificado Linux Essentials, encontrar materiales de formación e instructores, o comprar un voucher de examen, visite lpi.org.



2023/03



LINUX ESSENTIALS

Los profesionales certificados por Linux Professional Institute (LPI) obtienen mejores resultados en sus trabajos. Tienen más probabilidades de conseguir trabajos mejor pagados, avanzar en su carrera, tener más opciones, flexibilidad y portabilidad de habilidades. Esto no es una sorpresa, dado que LPI es el estándar de certificación global y la organización de apoyo a la carrera de los profesionales del código abierto.



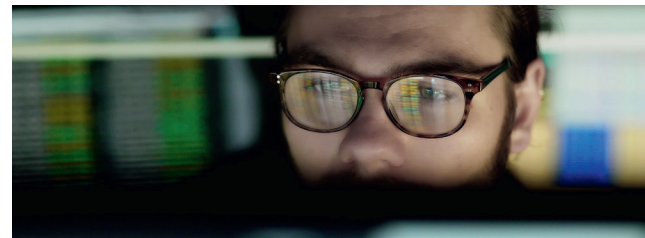
Demuestre a los empleadores que tiene los conocimientos básicos necesarios para su próximo trabajo o ascenso

La adopción de Linux sigue aumentando en todo el mundo a medida que los usuarios individuales, las entidades gubernamentales y las industrias que van desde la automoción hasta la exploración espacial adoptan las tecnologías de código abierto. Esta expansión del código abierto en las empresas está redefiniendo los puestos de trabajo tradicionales de las tecnologías de la información y la comunicación (TICs) para que requieran más conocimientos de Linux.

Ya sea que esté comenzando su carrera en el código abierto, o en busca de progreso, la verificación independiente de su conjunto de habilidades puede ayudarle a destacar ante los gerentes de contratación o su equipo de gestión.

El certificado Linux Essentials también sirve como base ideal para la certificación profesional LPIC más avanzada para administradores de sistemas Linux.

Para aprobar el certificado Linux Essentials debe tener una comprensión de la industria de Linux y el código abierto y el conocimiento de las aplicaciones de código abierto más populares; entender los principales componentes del



sistema operativo Linux, y tener la competencia técnica para trabajar en la línea de comandos de Linux; tener una comprensión básica de temas relacionados con la seguridad y la administración como la gestión de grupos y usuarios, trabajos en la línea de comandos y permisos.

Código del examen: 010-060 (Versión 1.6)

Requisitos previos: Ninguno, cualquiera puede hacer el examen

Formato del examen: 40 preguntas/60 minutos

Periodo de validez: De por vida

Más información: lpi.org/linux-essentials

Según el informe Open Source Jobs Report 2020, el 81% de los gerentes de contratación afirman que contratar talento de código abierto es una prioridad, y es más probable que busquen profesionales de código abierto que tengan certificaciones.

Descubra nuestros Materiales de Aprendizaje

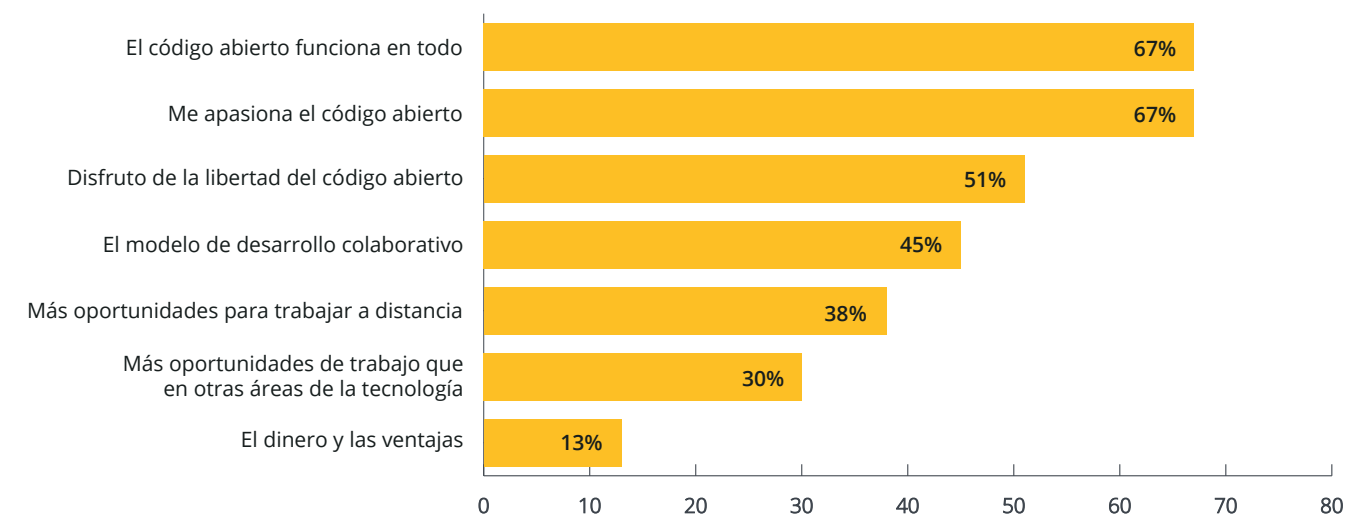
Learning es una iniciativa de Linux Professional Institute (LPI) y le ayuda a prepararse para nuestras certificaciones de Linux y de código abierto. Con los Materiales de Aprendizaje publicamos continuamente material gratuito para profesores y alumnos. El programa de Socios de Publicación de Linux Professional Institute (LPP) pone nuestra cooperación con plataformas de publicación comerciales y gratuitas.

Más información: learning.lpi.org



Por qué los profesionales eligen carreras de código abierto

- Open Source Jobs Report 2020



Linux Essentials Tópicos del examen



- 1: La comunidad Linux y una carrera en el código abierto
- 2: Cómo orientarse en un sistema Linux
- 3: El poder de la línea de comandos
- 4: El sistema operativo Linux
- 5: Seguridad y permisos de archivos

Elimina las dudas sobre lo que hay en el examen

Nuestros objetivos de examen le muestran qué tópicos puede esperar encontrar en los exámenes, así como la importancia relativa de esos temas. Independientemente de los recursos de estudio que elija para preparar los exámenes de Linux Professional Institute (LPI), la revisión de los objetivos individuales del examen debe estar en el centro de cualquier plan de estudio



Hollywood funciona con Linux

Es difícil encontrar un gran estudio que no confíe en Linux como su principal sistema operativo para animación y efectos especiales.